

## FRT-C2 en FRN-C2

Flexibel en kostenefficiënt inzetbaar

**Continu draaiend**

**Remmoment 2 Ncm tot 3 Ncm**

De remrichting van de FRT-C2 en FRN-C2 is rechts, links of zowel rechts als links draaiend. Deze ACE rotatieremmen met kunststof behuizing kunnen direct in het draaipunt of lineair via tandwiel en tandheugel remmen. ACE rotatieremmen zijn onderhoudsvrij en montageklaar.



### Technische gegevens

**Bouwgrootte:** Ø 15 mm

**Toerental max.:** 50 t/min

**Levensduur:** 50.000 cycli (1 cyclus = 360° links, 360° rechts), daarna nog minstens 80 % van de oorspronkelijke remmoment. Levensduur kan, afhankelijk van de toepassing, aanzienlijk hoger of lager zijn.

**Toegestane temperatuurbereik:** 0 °C tot 50 °C

**Contacthoek:** 20°

**Materiaal:** behuizing, tandwiel: kunststof; as: kunststof, staal

**Inbouwpositie:** willekeurig

**Vertanding:** evolvente

**Steekcirkel-Ø:** 8,8 mm

**Aantal tanden:** 11

**Tandmodule:** 0,8

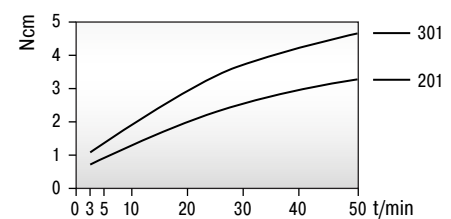
**Montageinstructie:** Via de as mogen geen axiale of radiale krachten worden toegevoerd.

**Veiligheidsinstructie:** rotatieremmen niet als lager gebruiken. Externe geleiding of lager toepassen.

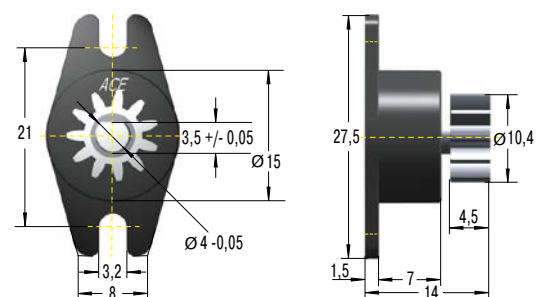
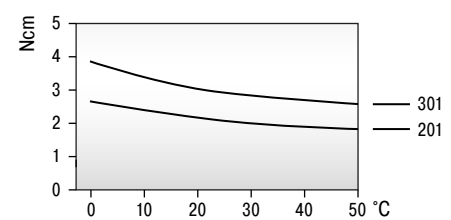
**Op aanvraag:** speciale bouwvormen leverbaar. Bij de rotatieremmen met tandwiel zijn tandheugels (modules 0.5 tot 1.0) van kunststof verkrijgbaar.

### Karakteristieken

**Bij 23 °C omgevingstemperatuur**



**Bij 20 t.p.m. toerental**



### Capaciteit

TYPES	<sup>1</sup> Remmoment Ncm	Remrichting	Tandwiel	Gewicht kg
FRT-C2-201	2 +/- 0,6	tweezijdig	zonder	0,002
FRT-C2-301	3 +/- 0,8	tweezijdig	zonder	0,002
FRT-C2-201-G1	2 +/- 0,6	tweezijdig	met	0,002
FRT-C2-301-G1	3 +/- 0,8	tweezijdig	met	0,002
FRN-C2-R201	2 +/- 0,6	rechts	zonder	0,002
FRN-C2-R301	3 +/- 0,8	rechts	zonder	0,003
FRN-C2-R201-G1	2 +/- 0,6	rechts	met	0,002
FRN-C2-R301-G1	3 +/- 0,8	rechts	met	0,004
FRN-C2-L201	2 +/- 0,6	links	zonder	0,002
FRN-C2-L301	3 +/- 0,8	links	zonder	0,003
FRN-C2-L201-G1	2 +/- 0,6	links	met	0,002
FRN-C2-L301-G1	3 +/- 0,8	links	met	0,003

<sup>1</sup> De aangegeven remmomenten hebben betrekking op een toerental van 20 t.p.m. resp. een omgevingstemperatuur van 23 °C.